

## Rapport de mission de repérage des matériaux et produits contenant de l'amiante avant réalisation de travaux

R. 4412-97 modifié par le décret 2012-639 du 4 mai 2012  
Norme NF X 46-020

7 SQ J. SIEGFRIEND

77000 MELUN



## A \ INFORMATIONS GENERALES

### A.1 \ DESIGNATION DU BÂTIMENT

|                      |                      |                |   |
|----------------------|----------------------|----------------|---|
| Nature du bâtiment : | LOGEMENTS COLLECTIFS | Adresse :      | 7 SQ J. SIEGFRIEND<br>77000 MELUN               |
| Cat. Du bâtiment :   |                      | Bâtiment :     |   |
| Etage :              |                      | Porte :        |   |
| Ref Cadastrale :     | NC                   | Propriété de : | OPH77<br>10 AVENUE CHARLES PEGUY<br>77000 MELUN |

### A.2 \ DESIGNATION DU DONNEUR D'ORDRE

|           |  |                            |  |
|-----------|--|----------------------------|--|
| Nom :     | OPH77                                  | Documents remis :          |  |
| Adresse : | 10 AVENUE CHARLES PEGUY<br>77000 MELUN | Moyens mis à disposition : |  |

### A.3 \ EXECUTION DE LA MISSION

|                         |   |   |  |
|-------------------------|---|---|--|
| RAPPORT N° :            | 3LBG0401  | Laboratoire d'Analyses :                | ITGA   |
| Repérage réalisé le :   | 29/08/2018  | Adresse laboratoire :                   | 3 RUE ARMAND HERPIN LACROIX - CS 46537<br>35065 RENNES CEDEX |
| Accompagnateur :        |   | Numéro d'accréditation :                | 1-5967   |
| Par :                   | Gaetan BEDEL  | Organisme d'assurance professionnelle : | AXA France   |
| N° certificat :         | CPDI3869  | Adresse assurance :                     | 313 Terrasses de l'Arche<br>92727 NANTERRE CEDEX             |
| Date d'obtention :      | 22/04/2016  | N° de contrat d'assurance :             | 10063271004  |
| Organisme certificateur | I.CERT<br>PARC EDONIA - BAT G -<br>RUE DE LA TERRE VICTORIA<br>- 35760 SAINT GREGOIRE | Date de validité :                      | 31/12/2018   |

## B \ CACHET DU DIAGNOSTIQUEUR

**FAIT LE 05/09/2018**

Cabinet : EXPERT HABITAT & INDUSTRIE INGENIERIE

Nom du responsable : **DEMOULIN Frédéric**

Nom du diagnostiqueur : **Gaetan BEDEL**



**Rapport N° : 3LBG0401 29/08/2018**

Version : 05/09/2018

2/27

## C\ SOMMAIRE

### Table des matières

|  |    |
|--|----|
| A \ INFORMATIONS GENERALES .....                                 | 2  |
| A.1 \ DESIGNATION DU BÂTIMENT .....                              | 2  |
| A.2 \ DESIGNATION DU DONNEUR D'ORDRE .....                       | 2  |
| A.3 \ EXECUTION DE LA MISSION .....                              | 2  |
| B \ CACHET DU DIAGNOSTIQUEUR .....                               | 2  |
| C \ SOMMAIRE .....   | 3  |
| D \ CONCLUSIONS .....  | 4  |
| E \ PROGRAMME DE REPERAGE .....                                  | 4  |
| F \ CONDITIONS DE REALISATION DU REPERAGE .....                  | 5  |
| G \ RAPPORTS PRECEDENTS .....                                    | 5  |
| H \ RESULTATS DETAILLES DU REPERAGE .....                        | 6  |
| ANNEXE 1 – PHOTOS DES ELEMENTS AMIANTES ET/OU NON AMIANTES ..... | 18 |
| ANNEXE 3 – PROCES VERBAUX D'ANALYSES .....                       | 23 |
| ATTESTATION(S) .....   | 25 |
| CERTIFICAT DE COMPETENCES .....                                  | 26 |

## D \ CONCLUSIONS

**Dans le cadre de la mission décrite en tête de rapport, il n'a pas été repéré de matériaux et produits susceptibles de contenir de l'amiante**

| PIECE | ETAGE | ELEMENTS | DESCRIPTIF LABORATOIRE | REPERAGE | Echantillon | METHODE | ETAT | RESULTAT |
|-------|-------|----------|------------------------|----------|-------------|---------|------|----------|
| NEANT |       |          |                        |          |             |         |      |          |

ZSO : Zone de Similitude d'Ouvrage

*Liste des locaux non visités concernés par les travaux et justification*

| PIECE | ETAGE | STATUT DE VISITE |
|-------|-------|------------------|
| NEANT |       |                  |

*Liste des éléments non inspectés et justification*

| PIECE | ETAGE | ELEMENTS | REPERAGE | RESULTAT |
|-------|-------|----------|----------|----------|
| NEANT |       |          |          |          |

## E \ PROGRAMME DE REPERAGE

| PIECES CONCERNEES | PERIMETRE DU REPERAGE | REPERAGE | TRAVAUX  | ELEMENTS | Echantillonnage | REMARQUES PARTICULIERES |
|-------------------|-----------------------|----------|----------|----------|-----------------|-------------------------|
|                   | LOGEMENTS COLLECTIFS  |          | Selon BT |          |                 |                         |

Aucun document disponible

**ELEMENTS A SONDER OU A ANALYSER NON PRESENTS:**

## F \ CONDITIONS DE REALISATION DU REPERAGE

Le repérage amiante avant travaux, contient les informations sur la présence d'amiante dans les matériaux et produits du bâtiment afin d'informer les intervenants réalisant des activités ou interventions sur des matériaux et/ou équipements susceptibles de libérer des fibres d'amiante selon la liste citée dans le cadre E.

Il consiste à identifier et localiser, par inspections visuelles et investigations approfondies pouvant être destructives, l'ensemble des matériaux et produits contenant de l'amiante incorporés ou faisant indissociablement corps avec les locaux et les zones de l'immeuble objet des travaux. Lorsque l'absence de marquages spécifiques ou de documents ne permet pas à l'opérateur de repérage d'attester de la présence ou de la non présence d'amiante dans les matériaux et produits, des prélèvements seront effectués afin de déterminer par analyse la présence ou non d'amiante.

Procédures de prélèvement :

Les prélèvements sur des matériaux ou produits susceptibles de contenir de l'amiante sont réalisés en vertu des dispositions du Code du Travail. Le matériel de prélèvement est adapté à l'opération à réaliser afin de générer le minimum de poussières. Dans le cas où une émission de poussières est prévisible, le matériau ou produit est mouillé à l'eau à l'endroit du prélèvement (sauf risque électrique) et, si nécessaire, une protection est mise en place au sol ; de même, le point de prélèvement est stabilisé après l'opération (pulvérisation de vernis ou de laque, par exemple).

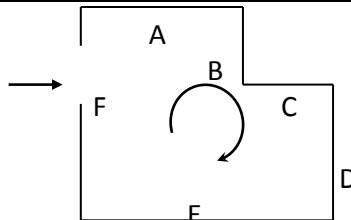
Pour chaque prélèvement, des outils propres et des gants à usage unique sont utilisés afin d'éliminer tout risque de contamination croisée. Dans tous les cas, les équipements de protection individuelle sont à usage unique.

L'accès à la zone à risque (sphère de 1 à 2 mètres autour du point de prélèvement) est interdit pendant l'opération. Si l'accompagnateur doit s'y tenir, il porte les mêmes équipements de protection individuelle que l'opérateur de repérage.

L'échantillon est immédiatement conditionné, après son prélèvement, dans un double emballage individuel étanche.

Les informations sur toutes les conditions existantes au moment du prélèvement susceptible d'influencer l'interprétation des résultats des analyses (environnement du matériau, contamination éventuelle, etc.) seront, le cas échéant, mentionnées dans la fiche d'identification et de cotation en annexe.

Sens du repérage pour évaluer un local :



## G \ RAPPORTS PRECEDENTS

NEANT

## H \ RESULTATS DETAILLES DU REPERAGE

LISTE DES LOCAUX / PARTIES D'IMMEUBLE VISITEES/NON VISITEES CONCERNEES PAR LES TRAVAUX ET JUSTIFICATION

| PIECE          | ETAGE | JUSTIFICATION | VISITE | TRAVAUX   |
|----------------|-------|---------------|--------|-----------|
| Entrée         |       |               | OUI    | CONCERNEE |
| Cuisine        |       |               | OUI    | CONCERNEE |
| WC             |       |               | OUI    | CONCERNEE |
| Salle de bains |       |               | OUI    | CONCERNEE |
| Séchoir        |       |               | OUI    | CONCERNEE |
| Dégagement     |       |               | OUI    | CONCERNEE |
| Chambre 1      |       |               | OUI    | CONCERNEE |
| Chambre 2      |       |               | OUI    | CONCERNEE |
| Séjour         |       |               | OUI    | CONCERNEE |

### DESCRIPTION DES REVETEMENTS EN PLACE AU JOUR DE LA VISITE

| PIECE          | MUR1     | MUR2     | MUR3 | MUR4 | PLANCHER BAS | PLANCHER HAUT | PORTES | FENETRE1 | FENETRE2 |
|----------------|----------|----------|------|------|--------------|---------------|--------|----------|----------|
| Entrée         | Mâchefer | Béton    |      |      |              | Enduit        |        |          |          |
| Cuisine        | Béton    | Mâchefer |      |      |              | Enduit        |        |          |          |
| WC             | Mâchefer |          |      |      |              | Enduit        |        |          |          |
| Salle de bains | Mâchefer |          |      |      |              | Enduit        |        |          |          |
| Séchoir        | Mâchefer | Béton    |      |      |              | Enduit        |        |          |          |
| Dégagement     | Mâchefer |          |      |      |              | Enduit        |        |          |          |
| Chambre 1      | Béton    | Mâchefer |      |      |              | Enduit        |        |          |          |
| Chambre 2      | Béton    | Mâchefer |      |      |              | Enduit        |        |          |          |
| Séjour         | Mâchefer | Béton    |      |      |              | Enduit        |        |          |          |

### LA LISTE DES MATERIAUX OU PRODUITS CONTENANT DE L'AMIANTE, SUR ZONE DE SIMILITUDE D'OUVRAGE ET SUR JUGEMENT PERSONNEL

| PIECE | ETAGE | ELEMENTS | DESCRIPTIF LABORATOIRE | Echantillon | REPERAGE | ETAT | RESULTAT | METHODE |
|-------|-------|----------|------------------------|-------------|----------|------|----------|---------|
| NEANT |       |          |                        |             |          |      |          |         |

ZSO : Zone de Similitude d'Ouvrage

### LA LISTE DES MATERIAUX OU PRODUITS CONTENANT DE L'AMIANTE, APRES ANALYSE

| PIECE | ETAGE | ELEMENTS | DESCRIPTIF LABORATOIRE | Echantillon | REPERAGE | ETAT | RESULTAT |
|-------|-------|----------|------------------------|-------------|----------|------|----------|
| NEANT |       |          |                        |             |          |      |          |

ZSO : Zone de Similitude d'Ouvrage

### LA LISTE DES MATERIAUX SUSCEPTIBLES DE CONTENIR DE L'AMIANTE, MAIS N'EN CONTENANT PAS.

Rapport N° : 3LBG0401 29/08/2018

Version : 05/09/2018

6/27

| PIECE          | ETAGE | ELEMENTS                | DESCRIPTIF LABORATOIRE   | Echantillon  | REPERAGE | ETAT                  | RESULTAT            | METHODE          |
|----------------|-------|-------------------------|--|--------------|----------|-----------------------|---------------------|------------------|
| Cuisine        |       | Enduit / Peinture béton | Enduit plâtreux blanc en vrac + toile fibreuse blanche non séparable + peintures multiples non séparable                                       | 3LBG0401P001 | Mur A    | DEGRADATION PARTIELLE | Amiante non détecté | RESULTAT ANALYSE |
| WC             |       | Enduit / Peinture       | Enduit plâtreux blanc en vrac + papier en faible quantité non séparable + peintures multiples non séparable                                    | 3LBG0401P002 | Mur A    | BON ETAT              | Amiante non détecté | RESULTAT ANALYSE |
| Salle de bains |       | Enduit / Peinture béton | Enduit plâtreux blanc en faible quantité en vrac + matériau beige en faible quantité en vrac non séparable + peintures multiples non séparable | 3LBG0401P003 | Plafond  | BON ETAT              | Amiante non détecté | RESULTAT ANALYSE |
| Chambre 1      |       | Enduit / Peinture béton | Enduit plâtreux blanc en vrac + peinture non séparable   | 3LBG0401P004 | Mur A    | BON ETAT              | Amiante non détecté | RESULTAT ANALYSE |
| Chambre 2      |       | Enduit / Peinture       | Enduit plâtreux blanc en vrac + peintures multiples non séparable  | 3LBG0401P005 | Mur C    | BON ETAT              | Amiante non détecté | RESULTAT ANALYSE |
| Séjour         |       | Enduit / Peinture béton | Enduit plâtreux blanc en vrac + peinture en faible quantité non séparable  | 3LBG0401P006 | Plafond  | BON ETAT              | Amiante non détecté | RESULTAT ANALYSE |
| Cuisine        |       | Faïence 1               | Matériau beige en vrac + peinture non séparable  | 3LBG0401P007 | Mur C    | DEGRADATION PARTIELLE | Amiante non détecté | RESULTAT ANALYSE |

| PIECE          | ETAGE | ELEMENTS                | DESCRIPTIF LABORATOIRE   | Echantillon  | REPERAGE  | ETAT                  | RESULTAT            | METHODE          |
|----------------|-------|-------------------------|--|--------------|-----------|-----------------------|---------------------|------------------|
| Cuisine        |       | Faïence 2               | Colle beige + peinture en faible quantité non séparable + carrelage  | 3LBG0401P008 | Paillasse | DEGRADATION PARTIELLE | Amiante non détecté | RESULTAT ANALYSE |
| Salle de bains |       | faïence 3               | Colle beige + carrelage  | 3LBG0401P009 | Mur B     | DEGRADATION PARTIELLE | Amiante non détecté | RESULTAT ANALYSE |
| Cuisine        |       | Enduit / Peinture béton | Enduit plâtreux blanc en faible quantité en vrac + matériau beige en faible quantité en vrac non séparable + peintures multiples non séparable | 3LBG0401P003 | Plafond   | BON ETAT              | Amiante non détecté | ZSO              |
| WC             |       | Enduit / Peinture béton | Enduit plâtreux blanc en faible quantité en vrac + matériau beige en faible quantité en vrac non séparable + peintures multiples non séparable | 3LBG0401P003 | Plafond   | BON ETAT              | Amiante non détecté | ZSO              |
| Salle de bains |       | Enduit / Peinture béton | Enduit plâtreux blanc en faible quantité en vrac + matériau beige en faible quantité en vrac non séparable + peintures multiples non séparable | 3LBG0401P003 | Plafond   | BON ETAT              | Amiante non détecté | ZSO              |



| PIECE      | ETAGE | ELEMENTS                | DESCRIPTIF LABORATOIRE   | Echantillon  | REPERAGE  | ETAT                  | RESULTAT            | METHODE |
|------------|-------|-------------------------|--|--------------|-----------|-----------------------|---------------------|---------|
| Séchoir    |       | Enduit / Peinture béton | Enduit plâtreux blanc en faible quantité en vrac + matériau beige en faible quantité en vrac non séparable + peintures multiples non séparable | 3LBG0401P003 | Plafond   | BON ETAT              | Amiante non détecté | ZSO     |
| Entrée     |       | Enduit / Peinture béton | Enduit plâtreux blanc en vrac + peinture en faible quantité non séparable  | 3LBG0401P006 | Plafond   | BON ETAT              | Amiante non détecté | ZSO     |
| Dégagement |       | Enduit / Peinture béton | Enduit plâtreux blanc en vrac + peinture en faible quantité non séparable  | 3LBG0401P006 | Plafond   | BON ETAT              | Amiante non détecté | ZSO     |
| Chambre 1  |       | Enduit / Peinture béton | Enduit plâtreux blanc en vrac + peinture en faible quantité non séparable  | 3LBG0401P006 | Plafond   | BON ETAT              | Amiante non détecté | ZSO     |
| Chambre 2  |       | Enduit / Peinture béton | Enduit plâtreux blanc en vrac + peinture en faible quantité non séparable  | 3LBG0401P006 | Plafond   | BON ETAT              | Amiante non détecté | ZSO     |
| Séjour     |       | Enduit / Peinture béton | Enduit plâtreux blanc en vrac + peinture en faible quantité non séparable  | 3LBG0401P006 | Plafond   | BON ETAT              | Amiante non détecté | ZSO     |
| Cuisine    |       | Faïence 2               | Colle beige + peinture en faible quantité non séparable + carrelage  | 3LBG0401P008 | Paillasse | DEGRADATION PARTIELLE | Amiante non détecté | ZSO     |

| PIECE   | ETAGE | ELEMENTS                | DESCRIPTIF LABORATOIRE  | Echantillon  | REPERAGE | ETAT                  | RESULTAT            | METHODE |
|---------|-------|-------------------------|---|--------------|----------|-----------------------|---------------------|---------|
| Cuisine |       | Enduit / Peinture béton | Enduit plâtreux blanc en vrac + toile fibreuse blanche non séparable + peintures multiples non séparable    | 3LBG0401P001 | Mur A    | DEGRADATION PARTIELLE | Amiante non détecté | ZSO     |
| Cuisine |       | Enduit / Peinture béton | Enduit plâtreux blanc en vrac + toile fibreuse blanche non séparable + peintures multiples non séparable    | 3LBG0401P001 | Mur B    | DEGRADATION PARTIELLE | Amiante non détecté | ZSO     |
| Séchoir |       | Enduit / Peinture béton | Enduit plâtreux blanc en vrac + toile fibreuse blanche non séparable + peintures multiples non séparable    | 3LBG0401P001 | Mur B    | DEGRADATION PARTIELLE | Amiante non détecté | ZSO     |
| Cuisine |       | Enduit / Peinture       | Enduit plâtreux blanc en vrac + papier en faible quantité non séparable + peintures multiples non séparable | 3LBG0401P002 | Mur C    | BON ETAT              | Amiante non détecté | ZSO     |
| Cuisine |       | Enduit / Peinture       | Enduit plâtreux blanc en vrac + papier en faible quantité non séparable + peintures multiples non séparable | 3LBG0401P002 | Mur D    | BON ETAT              | Amiante non détecté | ZSO     |
| WC      |       | Enduit / Peinture       | Enduit plâtreux blanc en vrac + papier en faible quantité non séparable + peintures multiples non séparable | 3LBG0401P002 | Mur A    | BON ETAT              | Amiante non détecté | ZSO     |

| PIECE          | ETAGE | ELEMENTS          | DESCRIPTIF LABORATOIRE  | Echantillon  | REPERAGE | ETAT     | RESULTAT            | METHODE |
|----------------|-------|-------------------|---|--------------|----------|----------|---------------------|---------|
| WC             |       | Enduit / Peinture | Enduit plâtreux blanc en vrac + papier en faible quantité non séparable + peintures multiples non séparable | 3LBG0401P002 | Mur B    | BON ETAT | Amiante non détecté | ZSO     |
| WC             |       | Enduit / Peinture | Enduit plâtreux blanc en vrac + papier en faible quantité non séparable + peintures multiples non séparable | 3LBG0401P002 | Mur C    | BON ETAT | Amiante non détecté | ZSO     |
| WC             |       | Enduit / Peinture | Enduit plâtreux blanc en vrac + papier en faible quantité non séparable + peintures multiples non séparable | 3LBG0401P002 | Mur D    | BON ETAT | Amiante non détecté | ZSO     |
| Salle de bains |       | Enduit / Peinture | Enduit plâtreux blanc en vrac + papier en faible quantité non séparable + peintures multiples non séparable | 3LBG0401P002 | Mur A    | BON ETAT | Amiante non détecté | ZSO     |
| Salle de bains |       | Enduit / Peinture | Enduit plâtreux blanc en vrac + papier en faible quantité non séparable + peintures multiples non séparable | 3LBG0401P002 | Mur B    | BON ETAT | Amiante non détecté | ZSO     |
| Salle de bains |       | Enduit / Peinture | Enduit plâtreux blanc en vrac + papier en faible quantité non séparable + peintures multiples non séparable | 3LBG0401P002 | Mur C    | BON ETAT | Amiante non détecté | ZSO     |

| PIECE          | ETAGE | ELEMENTS                | DESCRIPTIF LABORATOIRE  | Echantillon  | REPERAGE | ETAT     | RESULTAT            | METHODE |
|----------------|-------|-------------------------|---|--------------|----------|----------|---------------------|---------|
| Salle de bains |       | Enduit / Peinture       | Enduit plâtreux blanc en vrac + papier en faible quantité non séparable + peintures multiples non séparable | 3LBG0401P002 | Mur D    | BON ETAT | Amiante non détecté | ZSO     |
| Séchoir        |       | Enduit / Peinture       | Enduit plâtreux blanc en vrac + papier en faible quantité non séparable + peintures multiples non séparable | 3LBG0401P002 | Mur A    | BON ETAT | Amiante non détecté | ZSO     |
| Séchoir        |       | Enduit / Peinture       | Enduit plâtreux blanc en vrac + papier en faible quantité non séparable + peintures multiples non séparable | 3LBG0401P002 | Mur C    | BON ETAT | Amiante non détecté | ZSO     |
| Séchoir        |       | Enduit / Peinture       | Enduit plâtreux blanc en vrac + papier en faible quantité non séparable + peintures multiples non séparable | 3LBG0401P002 | Mur D    | BON ETAT | Amiante non détecté | ZSO     |
| Entrée         |       | Enduit / Peinture béton | Enduit plâtreux blanc en vrac + peinture non séparable  | 3LBG0401P004 | Mur D    | BON ETAT | Amiante non détecté | ZSO     |
| Chambre 1      |       | Enduit / Peinture béton | Enduit plâtreux blanc en vrac + peinture non séparable  | 3LBG0401P004 | Mur A    | BON ETAT | Amiante non détecté | ZSO     |
| Chambre 1      |       | Enduit / Peinture béton | Enduit plâtreux blanc en vrac + peinture non séparable  | 3LBG0401P004 | Mur B    | BON ETAT | Amiante non détecté | ZSO     |
| Chambre 2      |       | Enduit / Peinture béton | Enduit plâtreux blanc en vrac + peinture non séparable  | 3LBG0401P004 | Mur A    | BON ETAT | Amiante non détecté | ZSO     |

| PIECE      | ETAGE | ELEMENTS                | DESCRIPTIF LABORATOIRE  | Echantillon  | REPERAGE | ETAT     | RESULTAT            | METHODE |
|------------|-------|-------------------------|---|--------------|----------|----------|---------------------|---------|
| Chambre 2  |       | Enduit / Peinture béton | Enduit plâtreux blanc en vrac + peinture non séparable            | 3LBG0401P004 | Mur B    | BON ETAT | Amiante non détecté | ZSO     |
| Séjour     |       | Enduit / Peinture béton | Enduit plâtreux blanc en vrac + peinture non séparable            | 3LBG0401P004 | Mur B    | BON ETAT | Amiante non détecté | ZSO     |
| Séjour     |       | Enduit / Peinture béton | Enduit plâtreux blanc en vrac + peinture non séparable            | 3LBG0401P004 | Mur C    | BON ETAT | Amiante non détecté | ZSO     |
| Entrée     |       | Enduit / Peinture       | Enduit plâtreux blanc en vrac + peintures multiples non séparable | 3LBG0401P005 | Mur A    | BON ETAT | Amiante non détecté | ZSO     |
| Entrée     |       | Enduit / Peinture       | Enduit plâtreux blanc en vrac + peintures multiples non séparable | 3LBG0401P005 | Mur B    | BON ETAT | Amiante non détecté | ZSO     |
| Entrée     |       | Enduit / Peinture       | Enduit plâtreux blanc en vrac + peintures multiples non séparable | 3LBG0401P005 | Mur C    | BON ETAT | Amiante non détecté | ZSO     |
| Dégagement |       | Enduit / Peinture       | Enduit plâtreux blanc en vrac + peintures multiples non séparable | 3LBG0401P005 | Mur A    | BON ETAT | Amiante non détecté | ZSO     |
| Dégagement |       | Enduit / Peinture       | Enduit plâtreux blanc en vrac + peintures multiples non séparable | 3LBG0401P005 | Mur B    | BON ETAT | Amiante non détecté | ZSO     |
| Dégagement |       | Enduit / Peinture       | Enduit plâtreux blanc en vrac + peintures multiples non séparable | 3LBG0401P005 | Mur C    | BON ETAT | Amiante non détecté | ZSO     |
| Dégagement |       | Enduit / Peinture       | Enduit plâtreux blanc en vrac + peintures multiples non séparable | 3LBG0401P005 | Mur D    | BON ETAT | Amiante non détecté | ZSO     |

| PIECE          | ETAGE | ELEMENTS          | DESCRIPTIF LABORATOIRE  | Echantillon  | REPERAGE | ETAT                  | RESULTAT            | METHODE |
|----------------|-------|-------------------|---|--------------|----------|-----------------------|---------------------|---------|
| Chambre 1      |       | Enduit / Peinture | Enduit plâtreux blanc en vrac + peintures multiples non séparable | 3LBG0401P005 | Mur C    | BON ETAT              | Amiante non détecté | ZSO     |
| Chambre 1      |       | Enduit / Peinture | Enduit plâtreux blanc en vrac + peintures multiples non séparable | 3LBG0401P005 | Mur D    | BON ETAT              | Amiante non détecté | ZSO     |
| Chambre 2      |       | Enduit / Peinture | Enduit plâtreux blanc en vrac + peintures multiples non séparable | 3LBG0401P005 | Mur C    | BON ETAT              | Amiante non détecté | ZSO     |
| Chambre 2      |       | Enduit / Peinture | Enduit plâtreux blanc en vrac + peintures multiples non séparable | 3LBG0401P005 | Mur D    | BON ETAT              | Amiante non détecté | ZSO     |
| Séjour         |       | Enduit / Peinture | Enduit plâtreux blanc en vrac + peintures multiples non séparable | 3LBG0401P005 | Mur A    | BON ETAT              | Amiante non détecté | ZSO     |
| Séjour         |       | Enduit / Peinture | Enduit plâtreux blanc en vrac + peintures multiples non séparable | 3LBG0401P005 | Mur D    | BON ETAT              | Amiante non détecté | ZSO     |
| Cuisine        |       | Faïence 1         | Matériau beige en vrac + peinture non séparable                   | 3LBG0401P007 | Mur C    | DEGRADATION PARTIELLE | Amiante non détecté | ZSO     |
| Cuisine        |       | Faïence 1         | Matériau beige en vrac + peinture non séparable                   | 3LBG0401P007 | Mur D    | DEGRADATION PARTIELLE | Amiante non détecté | ZSO     |
| Salle de bains |       | faïence 3         | Colle beige + carrelage   | 3LBG0401P009 | Mur A    | DEGRADATION PARTIELLE | Amiante non détecté | ZSO     |
| Salle de bains |       | faïence 3         | Colle beige + carrelage   | 3LBG0401P009 | Mur B    | DEGRADATION PARTIELLE | Amiante non détecté | ZSO     |
| Salle de bains |       | faïence 3         | Colle beige + carrelage   | 3LBG0401P009 | Mur C    | DEGRADATION PARTIELLE | Amiante non détecté | ZSO     |

| PIECE          | ETAGE | ELEMENTS  | DESCRIPTIF LABORATOIRE  | Echantillon  | REPERAGE | ETAT                  | RESULTAT            | METHODE |
|----------------|-------|-----------|-------------------------|--------------|----------|-----------------------|---------------------|---------|
| Salle de bains |       | faïence 3 | Colle beige + carrelage | 3LBG0401P009 | Mur D    | DEGRADATION PARTIELLE | Amiante non détecté | ZSO     |

ZSO : Zone de Similitude d'Ouvrage



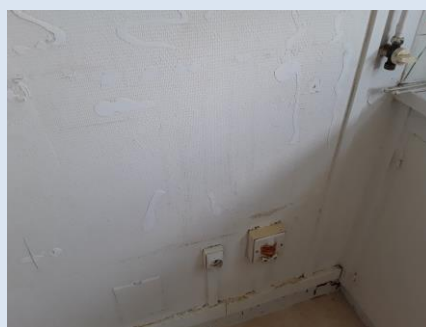




## ANNEXE 1 – PHOTOS DES ELEMENTS AMIANTES ET/OU NON AMIANTES

| PRELEVEMENT : 3LBG0401P001 |  |                     |                    |
|----------------------------|--|---------------------|--------------------|
| NOM DU CLIENT              | NUMERO DU DOSSIER  |                     | PIECE OU LOCAL     |
| OPH77                      | 3LBG0401 29/08/2018  |                     | Cuisine            |
| ELEMENT                    | DESCRIPTIF DU LABORATOIRE  | DATE DE PRELEVEMENT | NOM DE L'OPERATEUR |
| Enduit / Peinture béton    | Enduit plâtreux blanc en vrac + toile fibreuse blanche non séparable + peintures multiples non séparable | 29/08/2018          | BEDEL Gaetan       |
| LOCALISATION               |  | RESULTAT            |                    |
| Mur A                      |  | Amiante non détecté |                    |

### EMPLACEMENT



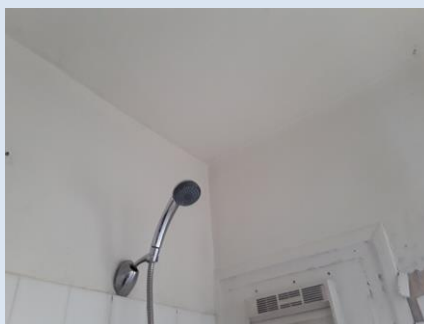
| PRELEVEMENT : 3LBG0401P002 |   |                     |                    |
|----------------------------|---|---------------------|--------------------|
| NOM DU CLIENT              | NUMERO DU DOSSIER   |                     | PIECE OU LOCAL     |
| OPH77                      | 3LBG0401 29/08/2018   |                     | WC                 |
| ELEMENT                    | DESCRIPTIF DU LABORATOIRE   | DATE DE PRELEVEMENT | NOM DE L'OPERATEUR |
| Enduit / Peinture          | Enduit plâtreux blanc en vrac + papier en faible quantité non séparable + peintures multiples non séparable | 29/08/2018          | BEDEL Gaetan       |
| LOCALISATION               |   | RESULTAT            |                    |
| Mur A                      |   | Amiante non détecté |                    |

### EMPLACEMENT



| PRELEVEMENT : 3LBG0401P003 |  |                     |                    |
|----------------------------|--|---------------------|--------------------|
| NOM DU CLIENT              | NUMERO DU DOSSIER  | PIECE OU LOCAL      |                    |
| OPH77                      | 3LBG0401 29/08/2018  | Salle de bains      |                    |
| ELEMENT                    | DESCRIPTIF DU LABORATOIRE  | DATE DE PRELEVEMENT | NOM DE L'OPERATEUR |
| Enduit / Peinture béton    | Enduit plâtreux blanc en faible quantité en vrac + matériau beige en faible quantité en vrac non séparable + peintures multiples non séparable | 29/08/2018          | BEDEL Gaetan       |
| LOCALISATION               |  | RESULTAT            |                    |
| Plafond                    |  | Amiante non détecté |                    |

EMPLACEMENT



| PRELEVEMENT : 3LBG0401P004 |  |                     |                    |
|----------------------------|--|---------------------|--------------------|
| NOM DU CLIENT              | NUMERO DU DOSSIER                                      | PIECE OU LOCAL      |                    |
| OPH77                      | 3LBG0401 29/08/2018                                    | Chambre 1           |                    |
| ELEMENT                    | DESCRIPTIF DU LABORATOIRE                              | DATE DE PRELEVEMENT | NOM DE L'OPERATEUR |
| Enduit / Peinture béton    | Enduit plâtreux blanc en vrac + peinture non séparable | 29/08/2018          | BEDEL Gaetan       |
| LOCALISATION               |  | RESULTAT            |                    |
| Mur A                      |  | Amiante non détecté |                    |

EMPLACEMENT



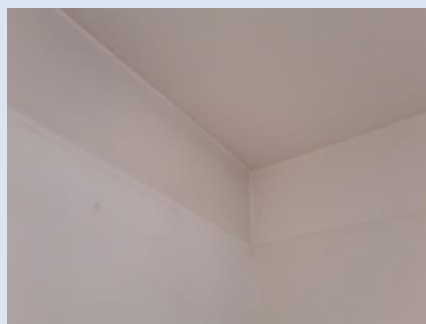
| PRELEVEMENT : 3LBG0401P005 |   |                     |                    |
|----------------------------|---|---------------------|--------------------|
| NOM DU CLIENT              | NUMERO DU DOSSIER   | PIECE OU LOCAL      |                    |
| OPH77                      | 3LBG0401 29/08/2018   | Chambre 2           |                    |
| ELEMENT                    | DESCRIPTIF DU LABORATOIRE   | DATE DE PRELEVEMENT | NOM DE L'OPERATEUR |
| Enduit / Peinture          | Enduit plâtreux blanc en vrac + peintures multiples non séparable | 29/08/2018          | BEDEL Gaetan       |
| LOCALISATION               |   | RESULTAT            |                    |
| Mur C                      |   | Amiante non détecté |                    |

EMPLACEMENT



| PRELEVEMENT : 3LBG0401P006 |   |                     |                    |
|----------------------------|---|---------------------|--------------------|
| NOM DU CLIENT              | NUMERO DU DOSSIER   | PIECE OU LOCAL      |                    |
| OPH77                      | 3LBG0401 29/08/2018   | Séjour              |                    |
| ELEMENT                    | DESCRIPTIF DU LABORATOIRE   | DATE DE PRELEVEMENT | NOM DE L'OPERATEUR |
| Enduit / Peinture béton    | Enduit plâtreux blanc en vrac + peinture en faible quantité non séparable | 29/08/2018          | BEDEL Gaetan       |
| LOCALISATION               |   | RESULTAT            |                    |
| Plafond                    |   | Amiante non détecté |                    |

EMPLACEMENT



| PRELEVEMENT : 3LBG0401P007 |   |                     |                    |
|----------------------------|---|---------------------|--------------------|
| NOM DU CLIENT              | NUMERO DU DOSSIER                               | PIECE OU LOCAL      |                    |
| OPH77                      | 3LBG0401 29/08/2018                             | Cuisine             |                    |
| ELEMENT                    | DESCRIPTIF DU LABORATOIRE                       | DATE DE PRELEVEMENT | NOM DE L'OPERATEUR |
| Faïence 1                  | Matériau beige en vrac + peinture non séparable | 29/08/2018          | BEDEL Gaetan       |
| LOCALISATION               |   | RESULTAT            |                    |
| Mur C                      |   | Amiante non détecté |                    |

EMPLACEMENT



| PRELEVEMENT : 3LBG0401P008 |   |                     |                    |
|----------------------------|---|---------------------|--------------------|
| NOM DU CLIENT              | NUMERO DU DOSSIER   | PIECE OU LOCAL      |                    |
| OPH77                      | 3LBG0401 29/08/2018   | Cuisine             |                    |
| ELEMENT                    | DESCRIPTIF DU LABORATOIRE   | DATE DE PRELEVEMENT | NOM DE L'OPERATEUR |
| Faïence 2                  | Colle beige + peinture en faible quantité non séparable + carrelage | 29/08/2018          | BEDEL Gaetan       |
| LOCALISATION               |   | RESULTAT            |                    |
| Paillasse                  |   | Amiante non détecté |                    |

EMPLACEMENT



| PRELEVEMENT : 3LBG0401P009 |                           |                     |                    |
|----------------------------|---------------------------|---------------------|--------------------|
| NOM DU CLIENT              | NUMERO DU DOSSIER         | PIECE OU LOCAL      |                    |
| OPH77                      | 3LBG0401 29/08/2018       | Salle de bains      |                    |
| ELEMENT                    | DESCRIPTIF DU LABORATOIRE | DATE DE PRELEVEMENT | NOM DE L'OPERATEUR |
| faïence 3                  | Colle beige + carrelage   | 29/08/2018          | BEDEL Gaetan       |
| LOCALISATION               |                           | RESULTAT            |                    |
| Mur B                      |                           | Amiante non détecté |                    |

EMPLACEMENT



ANNEXE 3 – PROCES VERBAUX D'ANALYSES



Parc Edonia - Bât. R - Rue de la Terre Adélie - CS n° 66862  
35768 SAINT-GREGOIRE CEDEX  
Tel : 02.99.35.41.41  
Fax : 02.99.35.41.42  
www.itga.fr

Accréditation n° 1-5967



Liste des sites et portées disponibles sur www.cofrac.fr

L'accréditation du COFRAC atteste de la compétence des laboratoires pour les seuls essais couverts par l'accréditation qui sont identifiés par le symbole :

**RAPPORT SYNTHÉTIQUE D'ANALYSE NUMÉRO IT0718-90462 EN DATE DU 03/09/2018**  
**RECHERCHE ET IDENTIFICATION D'AMIANTE SUR PRELEVEMENT(S) DE MATERIAU(X)**

*Ce rapport ne concerne que les échantillons soumis à l'analyse tels qu'ils ont été reçus au laboratoire.  
Les informations fournies par le client sont simplement retranscrites et identifiées comme telles.*

|   |  |
|---|--|
| Client : AGENCE EHI IDF (COMPTE MATERIAUX)-<br>EXPERT HABITAT & INDUSTRIE INGENIERIE<br>2 rue Traversière<br>78580 LES ALLUETS LE ROI | Ref. Commande ITGA : IT0718-90462<br>Ref. Commande Client : 3LBG0401--01 |
|---|--|

Prélevement(s) : Reçu au laboratoire le : 31/08/2018

Préparation(s) : Effectuée de façon à être représentative de l'échantillon

- Pour une analyse au Microscope Optique à Lumière Polarisée (MOLP) : pas de traitement thermique ou mécanique
- ou
- Pour une analyse au Microscope Electronique à Transmission Analytique (META) : broyage mécanique, récupération de poussières sur grille de microscope électronique (méthode interne IT 085 ou IT 286)

Technique Analytique(s) :

- Microscopie Optique à Lumière Polarisée (méthode guide HSG 248 - appendice 2)
- ou
- Microscopie Electronique à Transmission Analytique (parties pertinentes de la norme NF X 43-050)

Résultat(s) :

| Fraction analysée  | Technique analytique | Nb de préparations | Date d'analyse | Résultat / Type d'amiante   |
|--|----------------------|--------------------|----------------|---|
| Ref dossier client : 3LBG0401--01 - 7 SQ J. SIEGFRIEND 77000<br>MELUN  |                      |                    |                | Ref échantillon ITGA : IT071808-50945   |
| Ref échantillon client : 3LBG0401P001 / LOGEMENTS COLLECTIFS -<br>- - / Cuisine Mur A Enduit Peinture béton          |                      |                    |                | Description ITGA : Enduit plâtreux blanc en vrac / Toile fibreuse blanche /<br>Peintures multiples    |
| Enduit plâtreux blanc en vrac +<br>toile fibreuse blanche non<br>séparable + peintures multiples<br>non séparable    | META                 | 1                  | 03/09/2018     | Amiante non détecté / -   |
| Ref dossier client : 3LBG0401--01 - 7 SQ J. SIEGFRIEND 77000<br>MELUN  |                      |                    |                | Ref échantillon ITGA : IT071808-50946   |
| Ref échantillon client : 3LBG0401P002 / LOGEMENTS COLLECTIFS -<br>- - / WC Mur A Enduit Peinture                     |                      |                    |                | Description ITGA : Enduit plâtreux blanc en vrac / Papier en faible<br>quantité / Peintures multiples |
| Enduit plâtreux blanc en vrac +<br>papier en faible quantité non<br>séparable + peintures multiples<br>non séparable | META                 | 1                  | 03/09/2018     | Amiante non détecté / -   |

Validé par : Céline BLIN - Analyste MET

La reproduction de ce rapport n'est autorisée que sous sa forme intégrale ; ce rapport ne doit pas être reproduit partiellement sans l'approbation du laboratoire.

Sauf demande particulière et écrite du client, les échantillons sont conservés pendant 6 mois et les rapports pendant 2 ans.

DTA 164-01 rev 04

Page 1/2

**RAPPORT SYNTHÉTIQUE D'ANALYSE NUMÉRO IT0718-90462 EN DATE DU 03/09/2018**  
**RECHERCHE ET IDENTIFICATION D'AMIANTE SUR PRELEVEMENT(S) DE MATERIAU(X)**

| Fraction analysée   | Technique analytique | Nb de préparations | Date d'analyse | Résultat / Type d'amiante  |
|---|----------------------|--------------------|----------------|--|
| Réf dossier client : 3LBG0401-01 - 7 SQ J. SIEGFRIEND 77000<br>MELUN<br>Réf échantillon client : 3LBG0401P003 / LOGEMENTS COLLECTIFS -<br>- - / Salle de bains Plafond Enduit Peinture<br>béton |                      |                    |                | Réf échantillon ITGA : IT071808-50947<br>Description ITGA : Enduit plâtreux blanc en faible quantité en vrac /<br>Matériau beige en faible quantité en vrac / Peintures<br>multiples |
| ▶ Enduit plâtreux blanc en faible<br>quantité en vrac + matériau beige<br>en faible quantité en vrac non<br>séparable + peintures multiples<br>non séparable                                    | META                 | 1                  | 03/09/2018     | Amiante non détecté / -  |
| Réf dossier client : 3LBG0401-01 - 7 SQ J. SIEGFRIEND 77000<br>MELUN<br>Réf échantillon client : 3LBG0401P004 / LOGEMENTS COLLECTIFS -<br>- - / Chambre 1 Mur A Enduit Peinture béton           |                      |                    |                | Réf échantillon ITGA : IT071808-50948<br>Description ITGA : Enduit plâtreux blanc en vrac / Peinture   |
| ▶ Enduit plâtreux blanc en vrac +<br>peinture non séparable   | META                 | 1                  | 03/09/2018     | Amiante non détecté / -  |
| Réf dossier client : 3LBG0401-01 - 7 SQ J. SIEGFRIEND 77000<br>MELUN<br>Réf échantillon client : 3LBG0401P005 / LOGEMENTS COLLECTIFS -<br>- - / Chambre 2 Mur C Enduit Peinture                 |                      |                    |                | Réf échantillon ITGA : IT071808-50949<br>Description ITGA : Enduit plâtreux blanc en vrac / Peintures multiples  |
| ▶ Enduit plâtreux blanc en vrac +<br>peintures multiples non séparable  | META                 | 1                  | 03/09/2018     | Amiante non détecté / -  |
| Réf dossier client : 3LBG0401-01 - 7 SQ J. SIEGFRIEND 77000<br>MELUN<br>Réf échantillon client : 3LBG0401P006 / LOGEMENTS COLLECTIFS -<br>- - / Séjour Plafond Enduit Peinture béton            |                      |                    |                | Réf échantillon ITGA : IT071808-50950<br>Description ITGA : Enduit plâtreux blanc en vrac / Peinture en faible<br>quantité   |
| ▶ Enduit plâtreux blanc en vrac +<br>peinture en faible quantité non<br>séparable   | META                 | 1                  | 03/09/2018     | Amiante non détecté / -  |
| Réf dossier client : 3LBG0401-01 - 7 SQ J. SIEGFRIEND 77000<br>MELUN<br>Réf échantillon client : 3LBG0401P007 / LOGEMENTS COLLECTIFS -<br>- - / Cuisine Mur C Faïence 1                         |                      |                    |                | Réf échantillon ITGA : IT071808-50951<br>Description ITGA : Matériau beige en vrac / Peinture  |
| ▶ Matériau beige en vrac + peinture<br>non séparable  | META                 | 1                  | 03/09/2018     | Amiante non détecté / -  |
| Réf dossier client : 3LBG0401-01 - 7 SQ J. SIEGFRIEND 77000<br>MELUN<br>Réf échantillon client : 3LBG0401P008 / LOGEMENTS COLLECTIFS -<br>- - / Cuisine Pailasse Faïence 2                      |                      |                    |                | Réf échantillon ITGA : IT071808-50952<br>Description ITGA : Colle beige / Peinture en faible quantité / Carrelage  |
| ▶ Colle beige + peinture en faible<br>quantité non séparable + carrelage  | META                 | 1                  | 03/09/2018     | Amiante non détecté / -  |
| Réf dossier client : 3LBG0401-01 - 7 SQ J. SIEGFRIEND 77000<br>MELUN<br>Réf échantillon client : 3LBG0401P009 / LOGEMENTS COLLECTIFS -<br>- - / Salle de bains Mur B Faïence 3                  |                      |                    |                | Réf échantillon ITGA : IT071808-50953<br>Description ITGA : Colle beige / Carrelage  |
| ▶ Colle beige + carrelage   | META                 | 1                  | 03/09/2018     | Amiante non détecté / -  |

La reproduction de ce rapport n'est autorisée que sous sa forme intégrale : ce rapport ne doit pas être reproduit partiellement sans l'approbation du laboratoire.


Sauf demande particulière et écrite du client, les échantillons sont conservés pendant 6 mois et les rapports pendant 2 ans.

DTA 164-01 rev 04

Page 2/2



ATTESTATION(S)



**réinventons / notre métier AXA**

**Votre attestation Responsabilité Civile**

AXA France IARD atteste que :

**EXPERT HABITAT ET INDUSTRIE INGENIERIE**  
21 ROUTE D'ALBERT  
62450 AVESNES LES BAPAUME

Est titulaire du contrat d'assurance n° 10063271004 ayant pris effet le 01/03/2018.  
Ce contrat garantit les conséquences pécuniaires de la Responsabilité civile pouvant lui incomber du fait de l'exercice des activités suivantes :

DIAGNOSTICS TECHNIQUES IMMOBILIERS OBLIGATOIRES, REALISES DANS LE CADRE DE LA CONSTITUTION DU DOSSIER TECHNIQUE IMMOBILIER ET/ OU AUTRES MISSIONS REALISEES EN DEHORS DU DOSSIER TECHNIQUE, TELS QUE FIGURANT DANS LA LISTE LIMITATIVE CI-DESSOUS :

ETAT MENTIONNANT LA PRESENCE OU L'ABSENCE DE MATERIAUX CONTENANT DE L'AMIANTE

DIAGNOSTIC TECHNIQUE AMIANTE  
DIAGNOSTIC AMIANTE PARTIES PRIMITIVES  
CONTROLE PERIODIQUE (AMIANTE)  
CONTROLE VISUEL APRES TRAVAUX (PLOMB - AMIANTE)  
REPERAGE AMIANTE AVANT/ APRES TRAVAUX ET DEMOLITION  
REPERAGE AMIANTE ET D'HAP SUR SURFACE BITUMEE ET ENROBES  
DIAGNOSTIC PLOMB DANS L'EAU  
CONSTAT DES RISQUES D'EXPOSITION AU PLOMB (CREP)  
DIAGNOSTIC DE RISQUE D'INTOXICATION AU PLOMB DANS LES PEINTURES (DRIPP)  
RECHERCHE DE PLOMB AVANT TRAVAUX / DEMOLITION  
ETAT RELATIF A LA PRESENCE DE TERMITES  
ETAT PARASITAIRE (MERULES, VRILLETES, LYCTUS)  
INFORMATION SUR LA PRESENCE DE RISQUE DE MERULE (LOI ALUR)  
MESURAGE LOI CARREZ ET LOI BOUTIN  
CALCULS DES MILLIEMES - TANTIEMES DE COPROPRIETE ET REALISATION DE PLANS ASSOCIES SELON LES TEXTES SUIVANTS : LOI 65-557 DU 10 JUILLET 1965, DECRET 67-223 DU 17 MARS 1967, DECRET 2004-479 du 27 mai 2004 ET SUIVANTS FIXANT LE STATUT DE LA COPROPRIETE DES IMMEUBLES BATIS.  
ETAT DE L'INSTALLATION INTERIEURE DE GAZ  
ETAT DES RISQUES NATURELS, MINIERES ET TECHNOLOGIQUES (ENRNM)  
DIAGNOSTIC DE PERFORMANCE ENERGETIQUE  
DPE INDIVIDUEL POUR MAISONS INDIVIDUELLES, APPARTEMENTS ET LOTS TERTIAIRES AFFECTES A DES IMMEUBLES A USAGE PRINCIPAL D'HABITATION, AINSI QUE LES ATTESTATIONS DE PRISE EN COMPTE DE LA REGLEMENTATION THERMIQUE.  
ETAT DE L'INSTALLATION INTERIEURE D'ELECTRICITE.  
ETUDE REGLEMENTATION THERMIQUE 2005 ET 2012.  
DOCUMENT ETABLI A L'ISSUE DU CONTROLE DES INSTALLATIONS D'ASSAINISSEMENT NON COLLECTIF  
DIAGNOSTIC ASSAINISSEMENT AUTONOME ET COLLECTIF  
ETAT DES LIEUX LOCATIFS  
DIAGNOSTIC DE SECURITE PISCINE  
CERTIFICAT DE DECENCE ET CERTIFICAT DE TRAVAUX DE REHABILITATION  
DIAGNOSTIC POUR OBTENTION DE PRET A TAUX ZERO  
INFILTROMETRIE- MESURES DE PERMEABILITE DU BATIMENT ET DES RESEAUX AERAIQUES  
THERMOGRAPHIE INFRAROUGE  
DIAGNOSTIC RADON : UNIQUEMENT POUR MAISONS INDIVIDUELLES ET IMMEUBLES D'HABITATION, A L'EXCLUSION DES ERP.  
DIAGNOSTIC DANS LE CADRE DE LA LOI SRU AVANT MISE EN COPROPRIETE  
DIAGNOSTIC DECHETS DE CHANTIER - ARTICLES R 111-43 A R 111-49 DU CODE DE LA CONSTRUCTION ET DE L'HABITATION  
DOCUMENT UNIQUE D'EVALUATION DES RISQUES COPROPRIETE - Articles L 230 2, III, R 230-1 DU CODE DU TRAVAIL  
DIAGNOSTIC TECHNIQUE GLOBAL (DTG) POUR LES COPROPRIETES - LOI N° 2014-366 POUR L'ACCES AU LOGEMENT ET UN URBANISME RENOVE « ALUR », A L'EXCLUSION DE MISSIONS RELEVANT D'UN PROFESSIONNEL DE LA VENTE OU DE LA LOCATION DE BIENS IMMOBILIERS.  
DIAGNOSTIC ACCESSIBILITE HANDICAPES  
EXPERTISE EN VALEUR VENALE ET LOCATIVE (SOUS RESERVE D'OBTENTION DE FORMATION)  
ETAT DESCRIPTIF DE DIVISION

**La garantie Responsabilité civile professionnelle s'exerce à concurrence de 5 000 000 € par année d'assurance.**

La présente attestation est valable du 01/03/2018 au 01/01/2019 et ne peut engager l'assureur au-delà des limites et conditions du contrat auquel elle se réfère.  
Ce contrat permet à l'assuré de satisfaire à l'obligation d'assurance de responsabilité civile professionnelle résultant des dispositions de l'article R271-2 du Code de la Construction et de l'Habitat (décret n° 2006-1114 du 5 septembre 2006 relatif aux diagnostics techniques immobiliers) pour l'établissement des documents visés à l'article L271-4 dudit Code.  
L'assuré doit être titulaire d'une certification de compétence en cours de validité délivrée par un organisme accrédité dans le domaine de la construction ou employer des salariés ou être constitué de personnes physiques qui disposent de ladite certification de compétence en cours de validité pour l'établissement des documents visés aux articles L271-4 et L134-1 du code de la Construction et de l'Habitat.  
A défaut la garantie n'est pas acquise.

Le présent document, établi par AXA, est valable jusqu'au 01/01/2019 sous réserve du paiement des cotisations. Il a pour objet d'attester l'existence d'un contrat. Il ne constitue toutefois pas une présomption d'application des garanties et ne peut engager AXA au-delà des clauses, conditions et limites du contrat auquel il se réfère. Les exceptions de garantie opposables au souscripteur le sont également aux bénéficiaires de l'indemnité (résiliation, nullité, règle proportionnelle, exclusions, déchéances, ...).

Toute adjonction autre que le cachet et la signature du représentant de la Société est réputée non écrite.

Fait à Pessac, le 15/02/2018 - Pour la Compagnie,

**VD ASSOCIES**  
81, Bd Pierre Premier  
33110 LE BOUSCAT  
RCS 794 672 238 ORIAS : 13010220  
Tél. : 05 56 30 95 75

PEFC 10-31-1483 / Contrôle PEFC  
UNE REPART 22 20105 861

## CERTIFICAT DE COMPETENCES



### Certificat de compétences Diagnostic Immobilier



N° CPDI 3869

Version 01

Je soussigné, Philippe TROYAUX, Directeur Général d'I.Cert, atteste que :  
**Monsieur Gaëtan BEDEL**

Est certifié(e) selon le référentiel I.Cert dénommé CPE DI DR 01, dispositif de certification de personnes réalisant des diagnostics immobiliers pour les missions suivantes :

Amiante **Repérage et diagnostic amiante dans les immeubles bâtis**  
Date d'effet : 22/04/2016, date d'expiration : 21/04/2021

En foi de quoi ce certificat est délivré, pour valoir et servir ce que de droit.  
Edité à Saint-Grégoire, le 23/05/2016

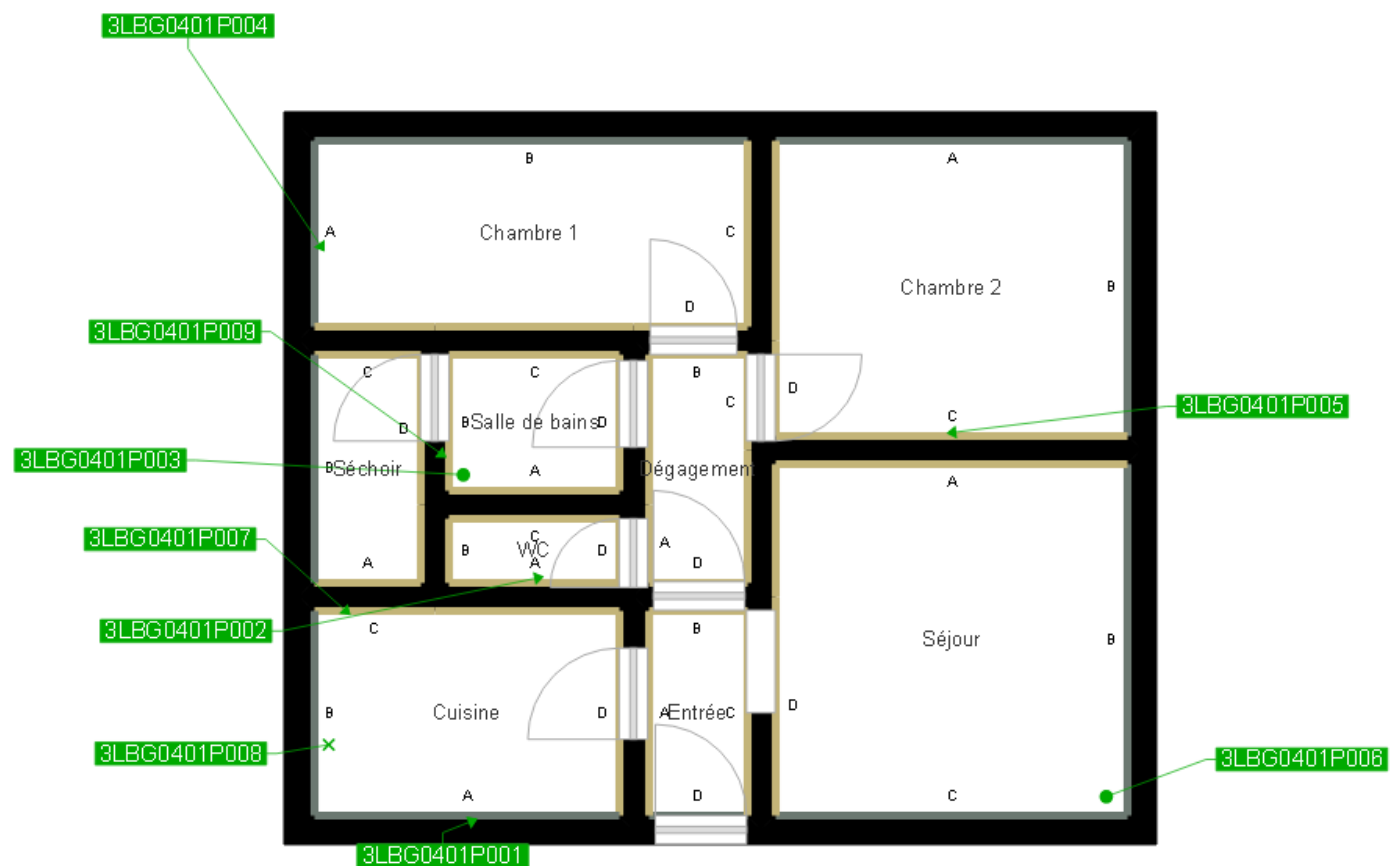
Arrêté du 6 avril 2007 définissant les critères de certification des compétences des personnes physiques réalisant l'état de l'installation intérieure de gaz modifié par les arrêtés du 15/12/2009 et du 15/12/2011. Arrêté du 16 octobre 2006 définissant les critères de certification des compétences des personnes physiques réalisant le diagnostic de performance énergétique modifié par les arrêtés du 09/12/2009 et du 13/12/2011. Arrêté du 30 octobre 2006 définissant les critères de certification des compétences des personnes physiques réalisant l'état relatif à la présence de termites dans le bâtiment modifié par les arrêtés du 14/12/2009, du 17/12/2011 et du 14/02/2012. Arrêté du 21 novembre 2006 définissant les critères de certification des compétences des personnes physiques opérateurs de repérage et de diagnostic amiante dans les immeubles bâtis. Arrêté du 21 novembre 2006 définissant les critères de certification des compétences des personnes physiques opérateurs des constats de risque d'exposition au plomb ou agréés pour réaliser des diagnostics plomb dans les immeubles d'habitation modifié par l'arrêté du 07/12/2011. Arrêté du 8 juillet 2008 définissant les critères de certification des compétences des personnes physiques réalisant l'état de l'installation intérieure d'électricité modifié par les arrêtés du 10/12/2009 et du 02/12/2011.

**I.Cert**  
Institut de Certification  
Certification de personnes  
Diagnostic Immobilier  
Portée disponible sur [www.icert.fr](http://www.icert.fr)

Parc EDONIA - Bâtiment G - Rue de la Terre Victoria - 35760 Saint-Grégoire



CPDI FR11 rév 10



- Murs périphériques / Plaques de plâtre
- Murs Bois
- Murs Brique
- Murs Béton brut
- Cloisons Plaques de plâtre
- Murs carreaux de plâtre
- Murs Béton / Enduit
- Murs porteurs et/ou mur de refend / Plaques de plâtre
- Murs périphériques / Doublage (plaque de plâtre + isolant)
- Torchis
- Murs Amiantés
- Murs Brique / Enduit
- Murs Brique plâtrière
- Murs Pierre

- Prélèvements de sol amiantés
- Prélèvements de sol non amiantés
- Prélèvements de plafonds amiantés
- Prélèvements de plafonds non amiantés
- Prélèvements de murs amiantés
- Prélèvements de murs non amiantés
- X Autres types de prélèvements amiantés
- X Autres types de prélèvements non amiantés
- Sol amianté
- Plafond amianté
- Sol et Plafond amiantés